

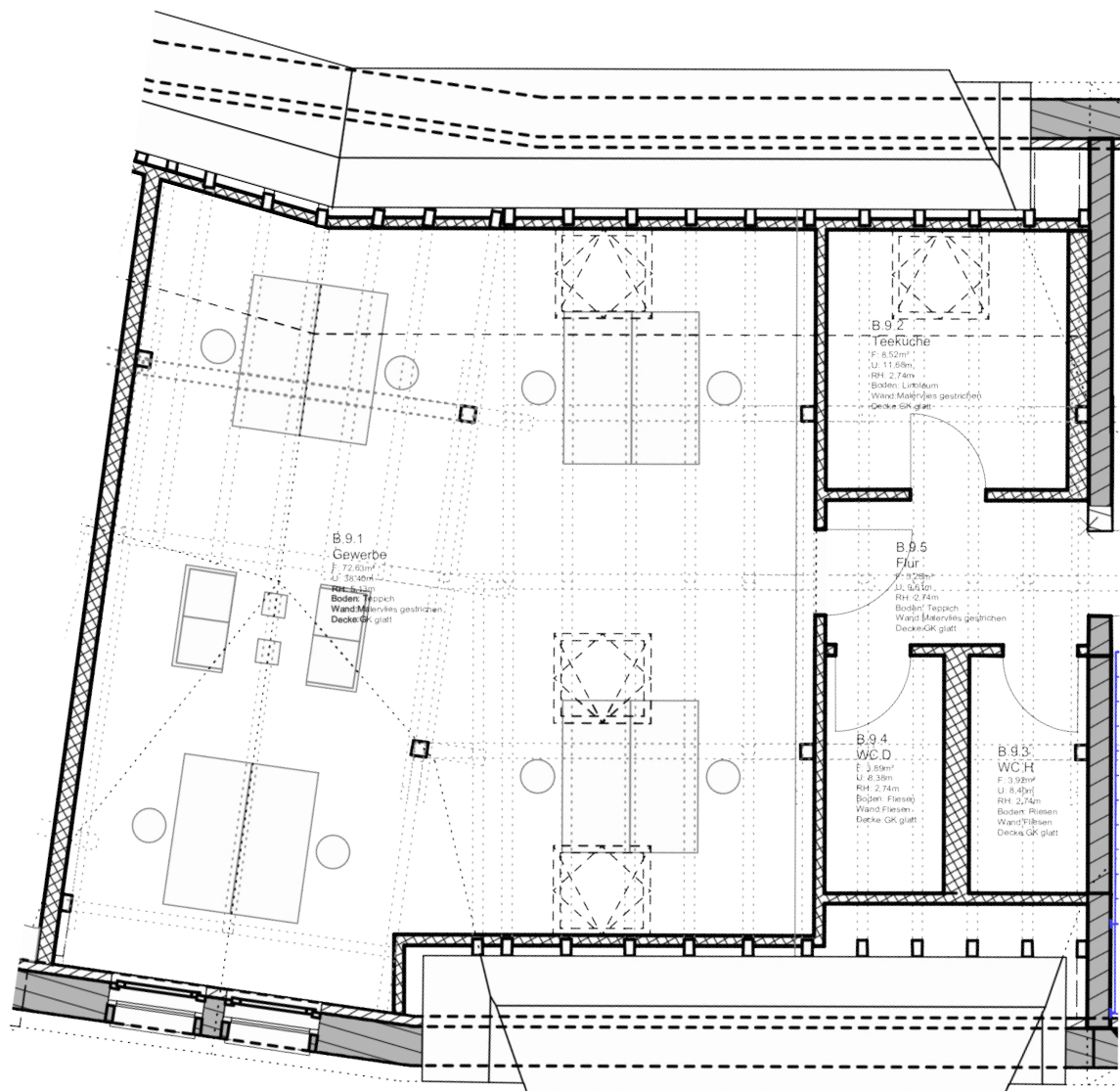


Gewerbeeinheit 09

Bestandsgebäude

97 m² Nutzfläche

Kaltmiete pro Monat 1.050,00 Euro + MwSt.



Kontakt:

Marlene Wässa-Bohrmann
mb@waessa-immobilien.de
+49 171 1730546

MaBo Hausservice GmbH
Rehbachstraße 20
67105 Schifferstadt



Baufeld 28, Wohnpark am Ebenberg
Fritz-Siegel-Straße 6, 8, 10,
Hans-Stempel-Straße 10-28
76829, Landau

Baufeld 28 am Ebenberg

Stilvolles Wohnen und Arbeiten in gefragter Lage von Landau

Zu vermieten:

In sonniger, bevorzugter Lage von Landau entstehen diese besonderen Büro Praxiseinheiten.

Eine Geschäftslage für gehobene Ansprüche. Die Geschäftseinheiten haben unterschiedliche qm-Zahlen, insgesamt werden 3-4 Einheiten in der ehemaligen „Remise“ angeboten.

Des Weiteren bieten wir in diesem Bereich vier hochwertige Wohnungen mit außergewöhnlichem Ambiente an, wo Sie Arbeiten und Wohnen kombinieren können. Lage und Umfeld dieser Immobilie:

Die Häuser sind so gebaut, dass die Bewohner einen herrlichen Blick in den liebevoll angelegten Innenpark haben. Das Quartier ist gemütlich, edel und ansprechend: Hier gibt es Miet- und Eigentumswohnungen, Bereiche für ruhiges Gewerbe und Mietwohnungen. Noch mehr Abwechslung und Lebensqualität hat keine Wohnlage in Landau zu bieten.

Diese Stadt bietet eine perfekte Infrastruktur mit allen Geschäften des täglichen Bedarfs auf hohem Niveau, eine vielfältige Gastronomie und eine attraktive Fußgängerzone. Ein dichtes Netz gut ausgebauter Rad- und Wanderwege lädt zu ausgedehnten Wanderungen in den Pfälzer Wald oder Radtouren durch die herrlichen Weinberge ein. Durch die direkte Autobahnanbindung sind die Städte Karlsruhe, Heidelberg und Mannheim in ca. 30-40 Minuten mit dem Pkw zu erreichen.

Kontakt:
Marlene Wässa-Bohrmann
mb@waessa-immobilien.de
+49 171 1730546

MaBo Hausservice GmbH
Rehbachstraße 20
67105 Schifferstadt



Grün statt Grau.

Parklandschaft statt dichte

Bebauung. Atmosphäre und Anonymität, also ein Ort zum Wohlfühlen!

Wir bauen bereits, die Fertigstellung der wunderschönen Anlage ist für Oktober 2020 geplant. Sie wollen ein besonderes und entspanntes Arbeitsklima?

Dann werden Sie in der ehemaligen Remise glücklich:

- Arbeiten in einem außergewöhnlichen, denkmalgeschützten Bauwerk-

Die Fakten:

- Lage: Zentrum/Kernstadt
- Tiefgaragenstellplätze
- Aufzug
- Moderne ökologische Gestaltung
- Barrierefreiheit
- Intelligente Grundrissplanung
- Sehr gute Ausstattung und Qualität

Tiefgaragenstellplätze können für 80,00 Euro pro Monat angemietet werden.

Kontakt:

Marlene Wässa-Bohrmann
mb@waessa-immobilien.de
+49 171 1730546

MaBo Hausservice GmbH
Rehbachstraße 20
67105 Schifferstadt