



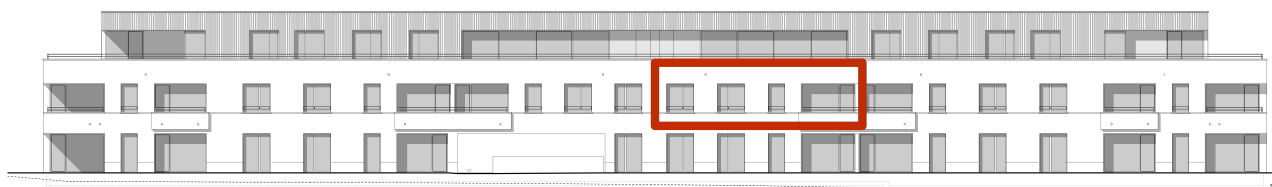
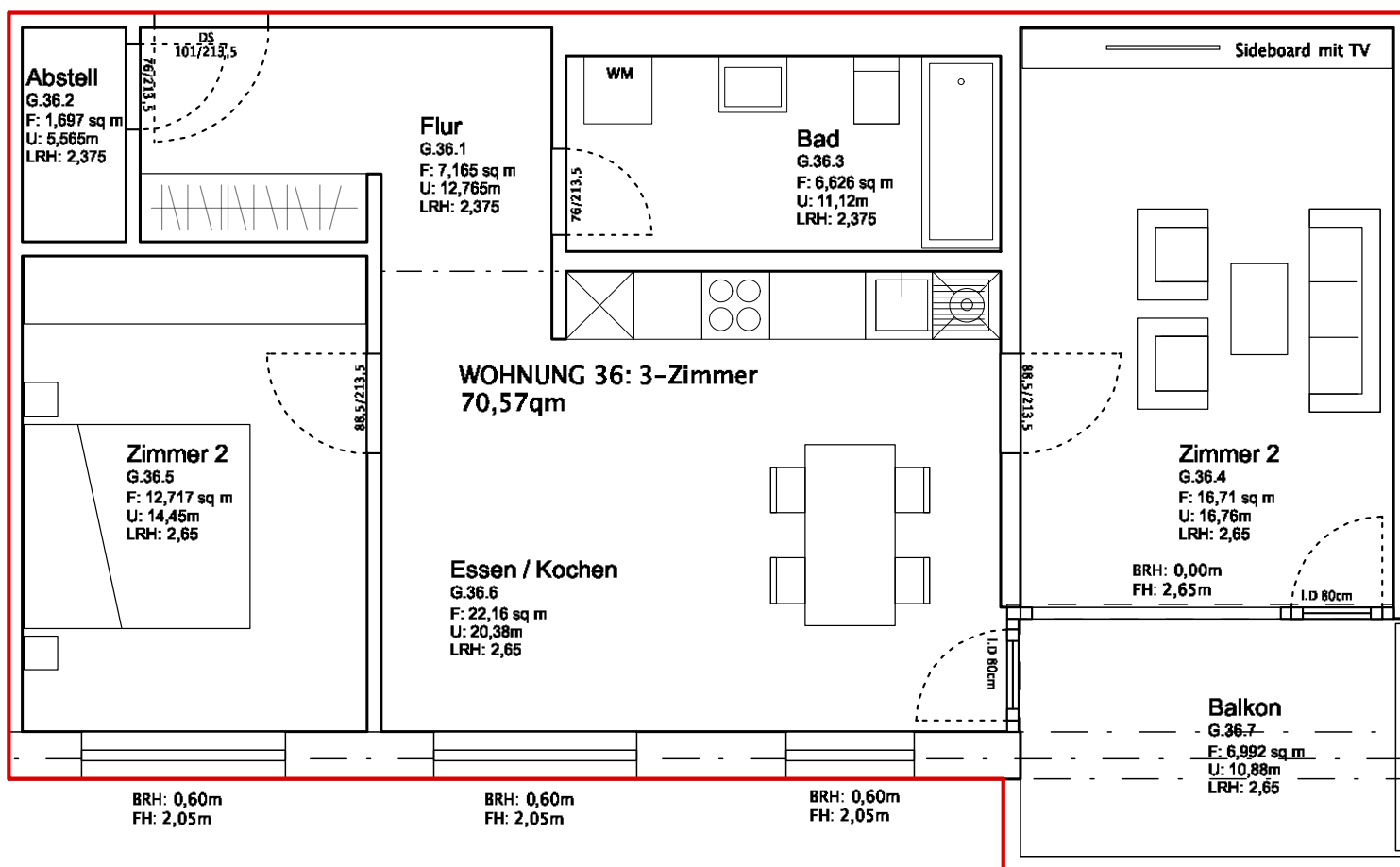
Wohnung 36

Neubau - Obergeschoss

3 Zimmer

70,57 m² Wohnfläche

Kaltmiete pro Monat 780,00 Euro



Kontakt:

Marlene Wässa-Bohrmann
mb@waessa-immobilien.de
+49 171 1730546

MaBo Hausservice GmbH
Rehbachstraße 20
67105 Schifferstadt



Baufeld 28 am Ebenberg, stilvolles Wohnen und Arbeiten in gefragter Lage von Landau

Zu vermieten:

In sonniger, bevorzugter Lage von Landau entstehen diese besonderen Wohnungen.
Eine

Wohnanlage für gehobene Ansprüche.

Die Wohnanlage bietet verschiedene exklusive Wohnungstypen; insgesamt werden 26 Wohneinheiten im Neubau und 4 Wohnungen in der ehemaligen denkmalgeschützten „Remise“ angeboten.

Des Weiteren bieten wir in diesem Bereich vier hochwertige Geschäftseinheiten mit außergewöhnlichem Ambiente an.

Lage und Umfeld dieser Immobilie

Sie möchten Lebensqualität und einen Ort der Erholung, aber dennoch zentral angebunden sein?

Dann sind sie hier richtig! In einer der besten Wohnlagen von Landau.

Die Häuser sind so gebaut, dass die Bewohner einen herrlichen Blick in den liebevoll angelegten Innenpark haben.

Das Quartier ist gemütlich, edel und ansprechend.

Hier gibt es Miet- und Eigentumswohnungen sowie Bereiche für ruhiges Gewerbe.

Spielplätze am großen Park in der Nähe und viele Grünflächen für die Freizeitgestaltung sind im kompletten Wohngebiet in fußläufiger Distanz erreichbar.

Noch mehr Abwechslung und Lebensqualität bieten nur wenige Wohnlagen in Landau.

Die Stadt Landau verfügt über eine perfekte Infrastruktur mit allen Geschäften des täglichen Bedarfs auf hohem Niveau, eine vielfältige Gastronomie und eine attraktive Fußgängerzone.

Ein dichtes Netz gut ausgebauter Rad- und Wanderwege lädt zu ausgedehnten Wanderungen in den Pfälzer Wald oder Radtouren durch die herrlichen Weinberge ein.

Kontakt:

Marlene Wässa-Bohrmann
mb@waessa-immobilien.de
+49 171 1730546

MaBo Hausservice GmbH
Rehbachstraße 20
67105 Schifferstadt



Durch die direkte Autobahnanbindung sowie einem gut ausgebauten öffentlichem Verkehrsnetz sind die Städte Karlsruhe, Heidelberg und Mannheim in ca. 30-40 Minuten mit dem Pkw oder der Bahn erreichbar.

Grün statt Grau.

Parkanlage statt dichter Bebauung. Atmosphäre und Anonymität, also ein Ort zum Wohlfühlen!

Wir bauen bereits, die Fertigstellung der wunderschönen Anlage ist für Mitte/Ende 2020 geplant.

„Living Landau Alt und Neu“

Ein freier Blick, viel Licht und Luft – und das mitten in der Stadt.

Die Wohnungen am Ebenberg zeichnen sich durch individuelle, effiziente und klug durchdachte Grundrisse aus. Sie sind so entworfen, dass sie ganz unterschiedlichen Bedürfnissen gerecht werden. Ihnen allen gemein ist, dass sie den Wohnraum voll ausschöpfen, hier wird kein Platz verschenkt.

Alle Wohnungen verfügen über zeitlos schöne und komfortable Bäder die durchdacht und professionell geplant sind. Wir verwenden nur deutsche Markenfabrikate.

Die Wohnungen im Neubau können aus der Tiefgarage barrierefrei erreicht werden und eignen sich damit für alle Altersgruppen.

Sie wollen ein besonderes und ausgefallenes Zuhause?

Dann werden Sie in der ehemaligen Remise glücklich mit

Wohnungen in einem außergewöhnlichen, denkmalgeschützten Bauwerk!

Kontakt:

Marlene Wässa-Bohrmann
mb@waessa-immobilien.de
+49 171 1730546

MaBo Hausservice GmbH
Rehbachstraße 20
67105 Schifferstadt



Die Fakten

- Lage: Zentrum/Kernstadt
- Tiefgaragenstellplätze
- Aufzug
- Moderne ökologische Gestaltung
- Terrasse/Balkon/Garten
- Separater Kellerraum
- Parkettböden
- Barrierefreiheit
- Intelligent durchdachte Grundrissplanung
- Sehr gute Ausstattung und Qualität
- Kabelanschluss

Tiefgaragenstellplätze können für 80,00 Euro pro Monat angemietet werden.

Kontakt:

Marlene Wässa-Bohrmann
mb@waessa-immobilien.de
+49 171 1730546

MaBo Hausservice GmbH
Rehbachstraße 20
67105 Schifferstadt